

Serviceinformation

A2FO/M 10-180/61 / Zylindervorspannung

Service information

A2FO/M 10-180/61 / Cylinder preload

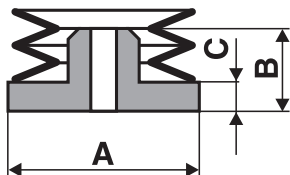


**Erhöhung der Zylindervorspannung bei
Motoren A2FM Nenngröße 10 - 180 Baureihe 61**

Ab Januar bzw. Februar 1993 wurden in den A2F/61 Motoren neue Federteller mit 6 Tellerfedern eingebaut. Alte Motoren mit 4 Tellerfedern können auf den neuen Stand umgebaut werden, in dem der entsprechende Federteller mit 6 Tellerfedern montiert wird. Für die Abstimmung wird die Meßvorrichtung 452 269 benötigt (siehe RD 90304-03-S).

Übersicht der Federteller und Menge der Tellerfedern
alt - neu:

A2FO
Federteller mit 4 Tellerfedern
Spring cup with 4 cup springs



Die Schichtung der Tellerfedern ist zu beachten.
Maß A; B; C in mm.

A2FO/M 10/12/16	Ident Nr.	A	B	C
Federteller / spring cup	418 785	10,9	4,2	2,35
"	418 786	10,9	4,3	2,45
"	418 787	10,9	4,4	2,55
"	418 788	10,9	4,5	2,65
"	432 793	10,9	4,6	2,75
Tellerfeder / cup spring	411 160 (4 Stück)			

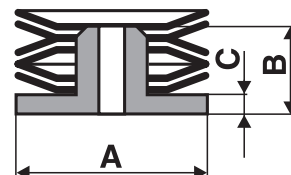
A2FO/M 23/28/32	Ident Nr.	A	B	C
Federteller / spring cup	418 789	13,9	6,3	3,45
"	418 790	13,9	6,4	3,55
"	418 791	13,9	6,5	3,65
"	418 792	13,9	6,6	3,75
Tellerfeder / cup spring	403 714 (4 Stück)			

**Increase of cylinder preload on
motors A2FM sizes 10 - 180 series 61**

From January respect. February 1993 new spring cups with 6 cup springs were installed into the motors A2F/61. The motors from former supplies with 4 cup springs can be changed into this new cup spring arrangement by assembly of this spring cup together with 6 cup springs. For the adjustment the measuring device 452 269 will be used. (see RD 90304-03-S).

Table of spring cup and quantity of cup springs
old - new:

A2FM
Federteller mit 6 Tellerfedern
Spring cup with 6 cup springs



The arrangement in layers must be observed.
Dimensions A; B; C in mm.

A2FM 10/12/16	Ident Nr.	A	B	C
Federteller / spring cup	445 974	10,9	4,3	1,65
"	445 975	10,9	4,4	1,75
"	445 976	10,9	4,5	1,85
"	445 977	10,9	4,6	1,95
Tellerfeder / cup spring	411 160 (6 Stück)			

A2FM 23/28/32	Ident Nr.	A	B	C
Federteller / spring cup	444 800	13,9	6,3	2,4
"	444 801	13,9	6,4	2,5
"	444 802	13,9	6,5	2,6
"	444 803	13,9	6,6	2,7
Tellerfeder / cup spring	403 714 (6 Stück)			

A2FM
A2FOServiceinformation
Service information

A2FO/M 45	Ident Nr.	A	B	C
Federteller / spring cup	416 972	15,6	6,15	3,35
"	416 973	15,6	6,25	3,45
"	416 974	15,6	6,35	3,55
"	416 975	15,6	6,45	3,65
Tellerfeder / cup spring	409 883 (4 Stück)			

A2FM 45	Ident Nr.	A	B	C
Federteller / spring cup	444 804	15,6	6,15	2,2
"	444 805	15,6	6,25	2,3
"	444 806	15,6	6,35	2,4
"	444 807	15,6	6,45	2,5
Tellerfeder / cup spring	409 883 (6 Stück)			

A2FO/M 56/63	Ident Nr.	A	B	C
Federteller / spring cup	417 558	17,4	7,05	3,7
"	417 559	17,4	7,15	3,8
"	417 560	17,4	7,25	3,9
"	417 561	17,4	7,35	4,0
Tellerfeder / cup spring	402 352 (4 Stück)			

A2FM 56/63	Ident Nr.	A	B	C
Federteller / spring cup	440 339	17,4	7,05	2,5
"	440 340	17,4	7,15	2,6
"	440 341	17,4	7,25	2,7
"	440 342	17,4	7,35	2,8
Tellerfeder / cup spring	402 352 (6 Stück)			

A2FO/M 80/90	Ident Nr.	A	B	C
Federteller / spring cup	416 976	19,6	9,55	4,88
"	416 977	19,6	9,65	4,98
"	416 978	19,6	9,75	5,08
"	416 979	19,6	9,85	5,18
Tellerfeder / cup spring	081 511 (4 Stück)			

A2FM 80/90	Ident Nr.	A	B	C
Federteller / spring cup	444 810	19,6	9,55	3,4
"	444 811	19,6	9,65	3,5
"	444 812	19,6	9,75	3,6
"	444 813	19,6	9,85	3,7
Tellerfeder / cup spring	081 511 (6 Stück)			

A2FO/M 107/125	Ident Nr.	A	B	C
Federteller / spring cup	416 980	21,8	9,6	4,92
"	416 981	21,8	9,7	5,02
"	416 982	21,8	9,8	5,12
"	416 983	21,8	9,9	5,22
Tellerfeder / cup spring	400 105 (4 Stück)			

A2FM 107/125	Ident Nr.	A	B	C
Federteller / spring cup	444 748	21,8	9,6	3,45
"	444 749	21,8	9,7	3,55
"	444 750	21,8	9,8	3,65
"	444 751	21,8	9,9	3,75
Tellerfeder / cup spring	400 105 (6 Stück)			

A2FO/M 160/180	Ident Nr.	A	B	C
Federteller / spring cup	417 750	24,6	9,95	5,3
"	417 751	24,6	10,05	5,4
"	417 752	24,6	10,15	5,5
"	417 753	24,6	10,25	5,6
Tellerfeder / cup spring	409 134 (4 Stück)			

A2FM 160/180	Ident Nr.	A	B	C
Federteller / spring cup	444 752	24,6	9,95	3,45
"	444 753	24,6	10,05	3,55
"	444 754	24,6	10,15	3,65
"	444 755	24,6	10,25	3,75
Tellerfeder / cup spring	409 134 (6 Stück)			

A2FM

Serviceinformation

A2FO

Service information
